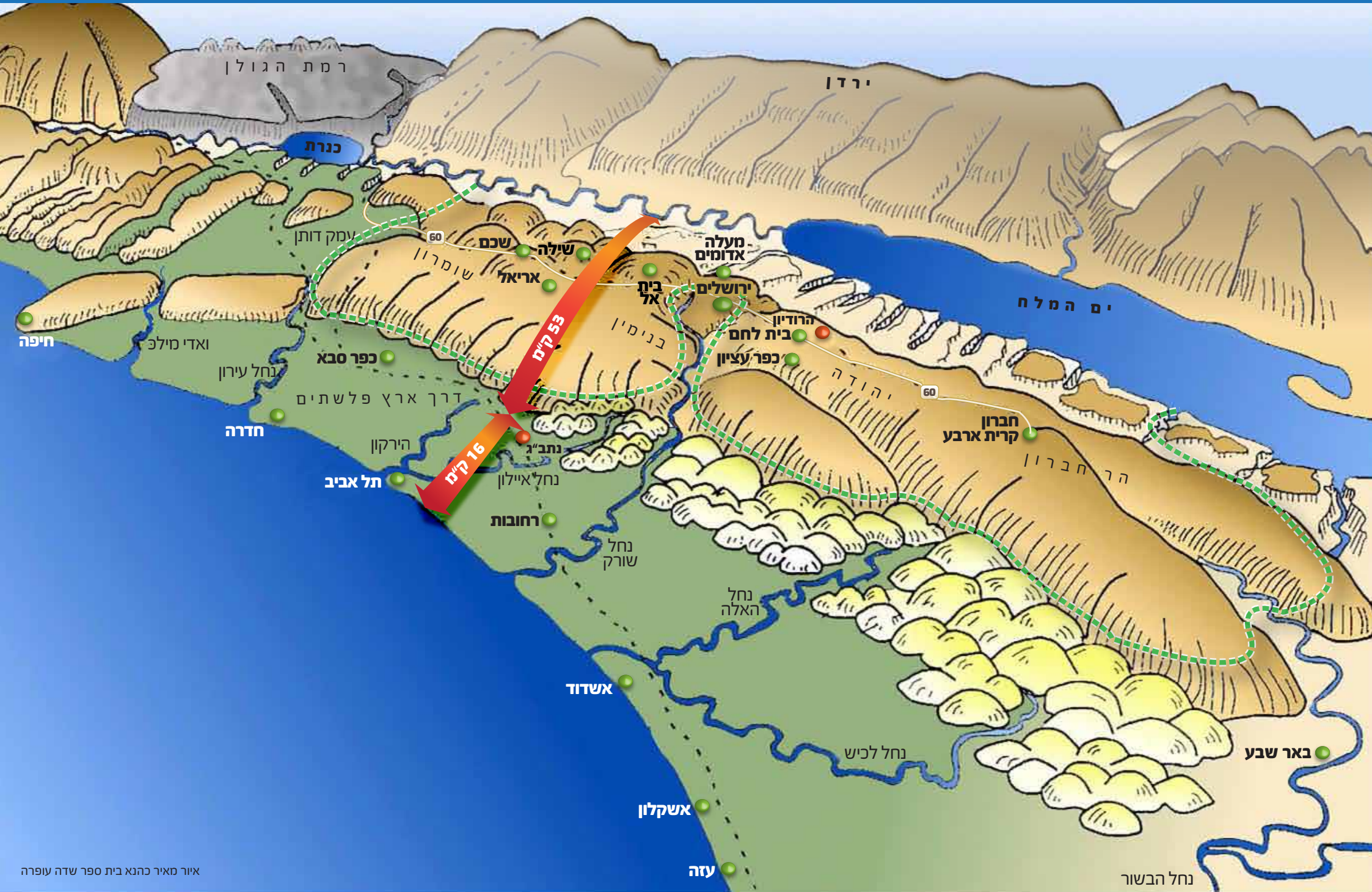


# איור תבליט של ארץ ישראל



# ישראל בתבליט

איור תבליט של ארץ ישראל

## הידעת ?

1. רכס יהודה ושומרון מהווה כ- 23% משטח מדינת ישראל.
2. לאורך הרכס ערים ואתרים מתקופות שונות בהיסטוריה היהודית לדוג': חברון, הרודיון, בית אל, שילה, שכם ועוד.
3. על פי נתוני משרד הפנים והרשויות המוניציפאליות במרחב יהודה ושומרון גרים כ-330,000 ישראלים. כ-1/3 חרדים, כ-1/3 דתיים לאומים וכ-1/3 חילונים.
4. רק כ-3% מהשטח של יהודה ושומרון בנוי.
5. שטחי יהודה ושומרון מקיפים את ירושלים משלושה צדדים - צפון, מזרח ודרום.
6. כ-43% ממרחב יהודה ושומרון הם שטחי Bi A בשליטה מלאה של הרשות הפלסטינית.
7. מעל 90% מערביי יהודה ושומרון חיים בשליטה פלסטינית מלאה (בשטחי B ו-A) ומצביעים בבחירות דמוקרטיות לפרלמנט של הרשות הפלסטינית.
8. יהודה ושומרון הינם רכס ההרים המרכזי בארץ ישראל החל מעמק יזרעאל בצפון ועד בקעת ערד בדרום לאורך כ-140 ק"מ.
9. רוחב רכס יהודה ושומרון כ-55 ק"מ, רוחב מישור החוף באזור תל אביב כ-16 ק"מ בלבד. המרחק מכפר סבא לכפר הירוק הוא כ-2 ק"מ.
10. כביש 60 לאורך הרכס שהוא גם קו פרשת המים, מתחיל מאזור באר שבע בדרום ועד צומת מגידו בצפון.
11. כביש 60 סלול ברובו על דרך עתיקה מתקופת האבות ועד ימנו.
12. אקוויפר ההר - המספק כמחצית מהמים של מדינת ישראל - נמצא ביהודה ושומרון. חברת מקורות שואבת מים אלו למוביל הארצי ומשם לתושבי המדינה.



מינהלת ההסברה | 02-6211999 | info1@myesha.org.il

www.myesha.org.il | www.myisrael.org.il

יהודה ושומרון - תחילת הדרך שלנו.