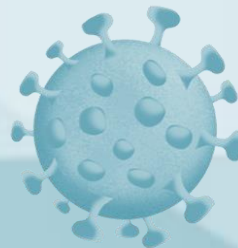
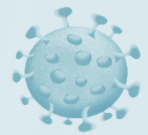
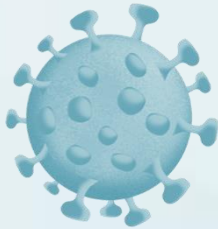


דו"ח ניטור נגיפי נשימה בישראל

דוח לשבוע 46 שהסתיים בתאריך 14-11-2020



המרכז הלאומי לבקרת מחלות



סיכום: במהלך שבוע 46, נמשכת העלייה בשיעורי התחלואה במערכת הנשימה העליונה בעיקר בילדים ובנוער עד גיל 18 שנים.

קליני: מרפאות בקהילה: שיעורי הפניות בשל תחלואה דמוית-שפעת היו נמוכים. נמשכת העלייה בשיעורי הפניות למרפאות בשל זיהומים בדרכי הנשימה העליונות ובשל דלקת ראות, בעיקר בקרב מטופלים עד גיל 18.

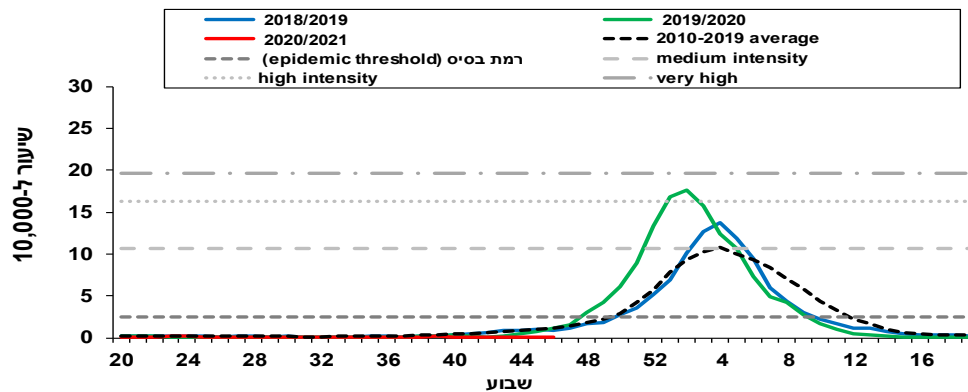
בתי החולים ("שירותי בריאות כללית"): אחוז הפניות ומס' הפניות למיון פנימי וילדים של בתי חולים "שירותי בריאות כללית" בשל דלקת ריאות היו נמוכים מהצפוי לעונה.

מעבדה: נכון לשבוע 46, זוהו 3 (3.6%) מקרים חיוביים לנגיף הקורונה החדש מסך 82 הדגימות שנאספו מרשת מרפאות הזקיף. לא זוהו דגימות חיוביות לשפעת או ל-RSV.

1. פניות למרפאות בקהילה בשל תחלואה דמוית שפעת (ILI)

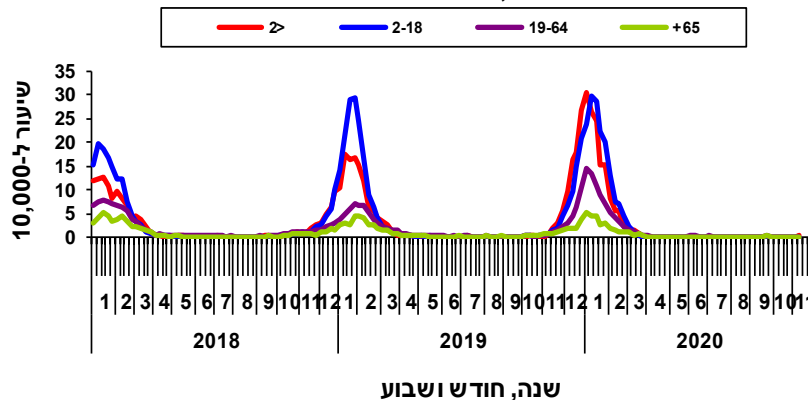
נכון לשבוע 46, שיעורי הפניות למרפאות "מכבי שירותי בריאות" בשל תחלואה דמוית שפעת, הן הגולמיים והן לפי קבוצות גיל, המשיכו להיות נמוכים. (תרשימים 1-2). מנתוני "כללית" עולה תמונה זהה.

תרשים 1: שיעור פניות בשבוע בשל תחלואה דמוית שפעת, 2017-2020, בהשוואה לממוצע רב שנתי



* רמת בסיס ועוצמות פעילות השפעת (intensity) חושבו באמצעות אלגוריתם שפותח במסגרת פרויקט האירופי לניטור שפעת (EuroFlu), המבוסס על נתוני העבר של פניות למרפאות "מכבי שירותי בריאות" בשל תחלואה דמוית שפעת שנצטברו במלב"ם.

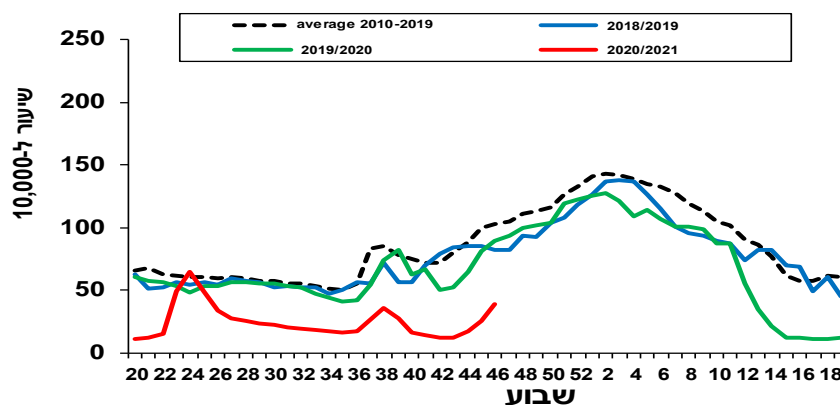
תרשים 2: שיעור פניות בשבוע בשל תחלואה דמוית שפעת, לפי גיל ושנה, 2018-2020



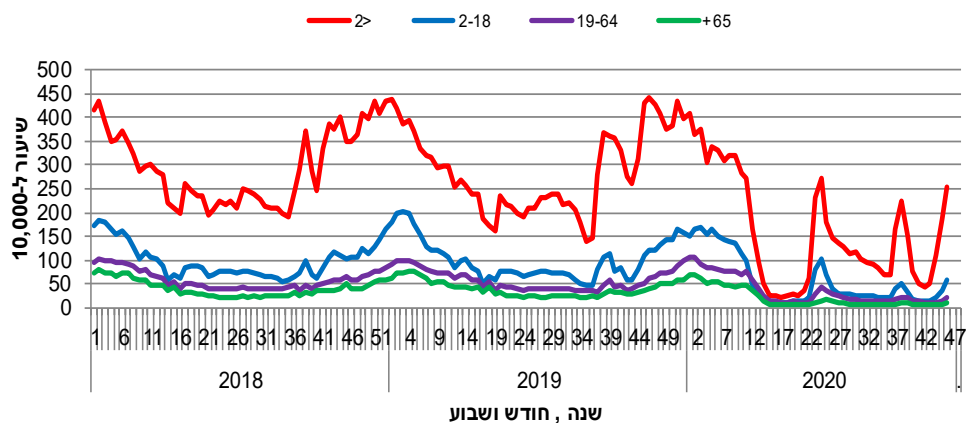
2. פניות למרפאות בקהילה בשל זיהומים בדרכי הנשימה העליונות (URI)

נכון לשבוע 46, נמשכת העלייה בשיעור הפניות הגולמי למרפאות "מכבי שירותי בריאות" בשל זיהומים בדרכי הנשימה העליונות. העלייה בתחלואה מתבטאת בעיקר בקרב מטופלים עד גיל 18 (תרשימים 3-4). עם זאת, שיעורי הפניות עדיין נמוכים מהצפוי לעונה. מנתוני "שירותי בריאות כללית" עולה תמונה דומה.

תרשים 3: שיעור פניות לפי גיל ושנה בשל זיהומים בדרכי הנשימה העליונות, 2018-2020, בהשוואה לממוצע רב שנתי



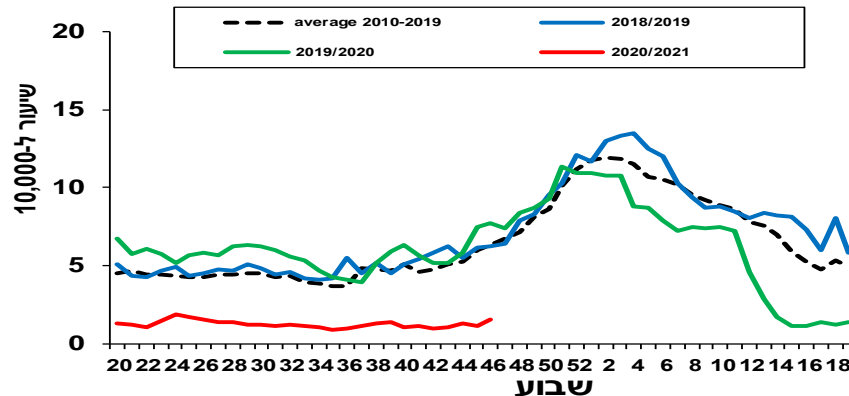
תרשים 4: שיעור פניות לפי גיל ושנה בשל זיהומים בדרכי הנשימה העליונות, 2018-2020



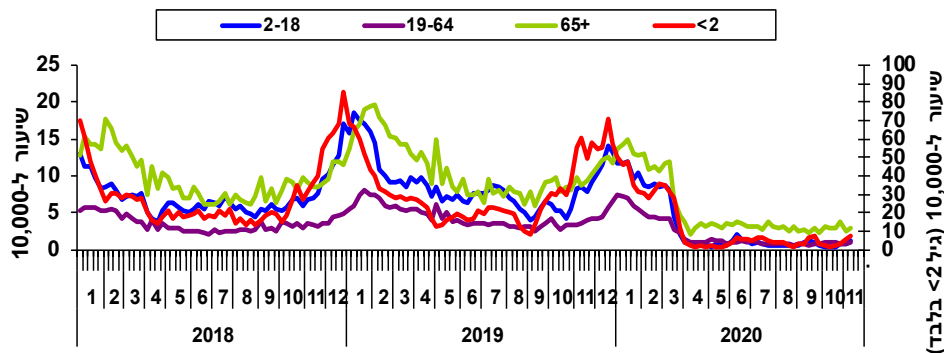
3. פנייה למרפאות בקהילה בשל תחלואה בדלקת ריאות

בשבוע האחרון, נצפתה עלייה קלה בשיעור הפניות הגולמי למרפאות "מכבי שירותי בריאות" בשל דלקת ריאות (תרשימים 5-6). העלייה מתבטאת בעיקר בקרב מטופלים עד 18 שנים. השיעור הגולמי והשיעורים הספציפיים לגיל עדיין נמוכים מהצפוי לעונה. מנתוני "שירותי בריאות כללית" עולה תמונה דומה.

תרשים 5: שיעור פניות בשבוע בשל דלקת ריאות, 2018-2020, בהשוואה לממוצע רב שנתי



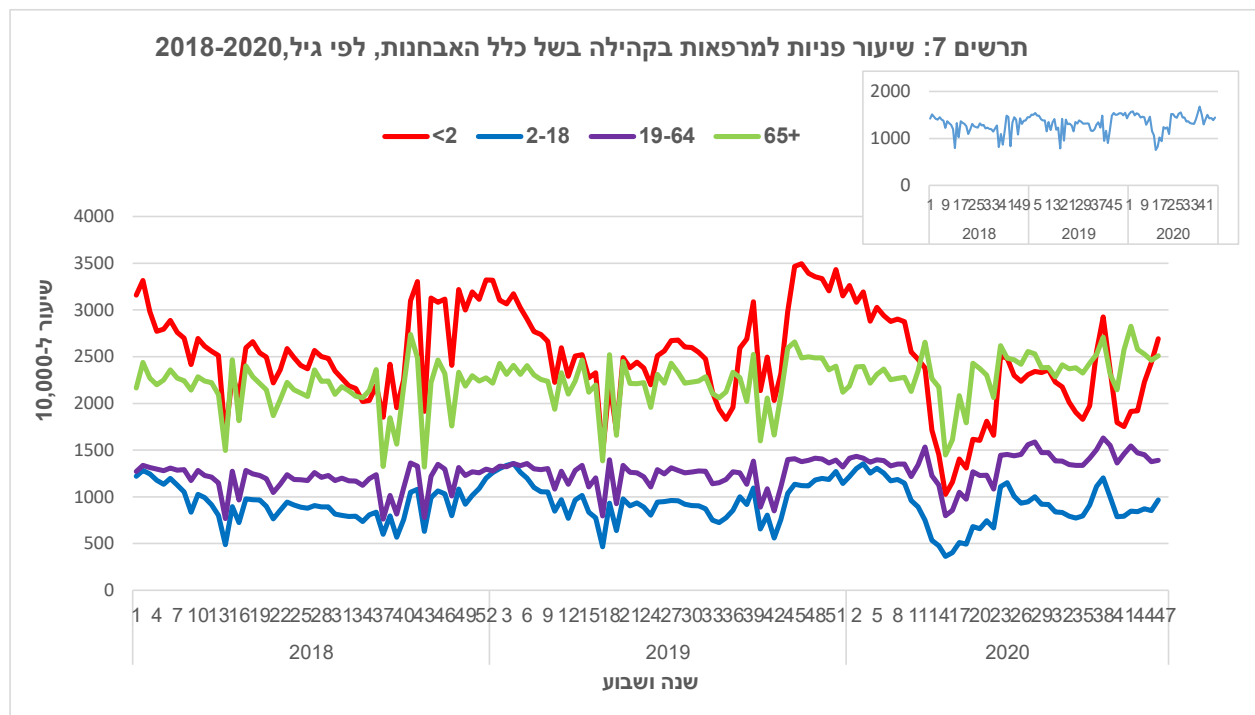
תרשים 6: שיעור פניות בשבוע בשל דלקת ריאות, לפי גיל ושנה, 2018-2020



שנה, חודש, שבוע

4. פניות למרפאות בקהילה בשל כלל האבחנות, "מכבי שירותי בריאות"

בשנת 2020 שיעורי הפניות הגולמיים למרפאות "מכבי שירותי בריאות" מכלל הסיבות היו מעט גבוהים ביחס לתקופות המקבילות בשנתיים הקודמות. נכון לשבוע 46, נמשכת העלייה בשיעור הפניות בקרב תינוקות בני שנתיים ומטה מכלל הסיבות. שיעורי הפניות למרפאות "מכבי שירותי בריאות" בשל כלל האבחנות בקרב קשישים בני 65 שנים ומעלה ובקרב פעוטות בני פחות משנתיים היו גבוהים בהשוואה לשאר קבוצות הגיל. (תרשים 7).



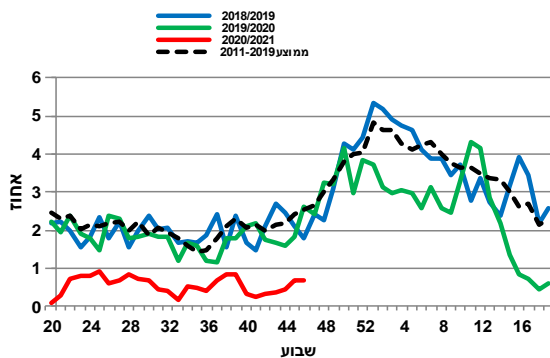
* התרשים בחלון שבפינה הימנית העליונה מציג שיעור פניות גולמי למרפאות בשל כלל האבחנות, שנים 2018-2020.

5. פניות למיונים בבתי החולים "שירותי בריאות כללית" בשל תחלואה

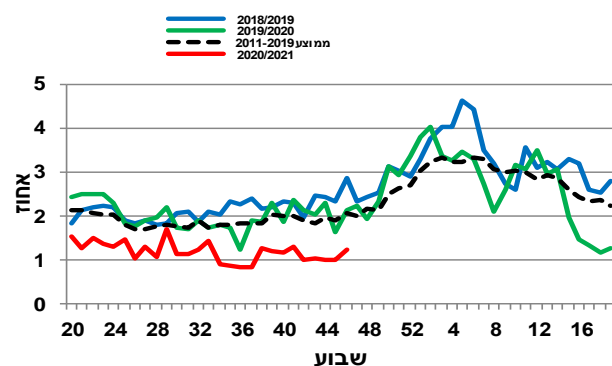
בדלקת ריאות (מבוסס על מחסן הנתונים של משרד הבריאות המנוהל באגף המידע).

במיון פנימי ומיון ילדים לא חל שינוי מהותי במספר הביקורים בשל דלקת ריאות. אחוזי הפניות ומס' הביקורים, הן במיון פנימי והן במיון ילדים, עדיין נמוכים מהצפוי לעונה. (תרשימים 8-11). בנוסף, נמשכת הירידה במס' הביקורים בשל כלל האבחנות במיון פנימי. במיון ילדים- ללא שינוי משמעותי (תרשים 12).

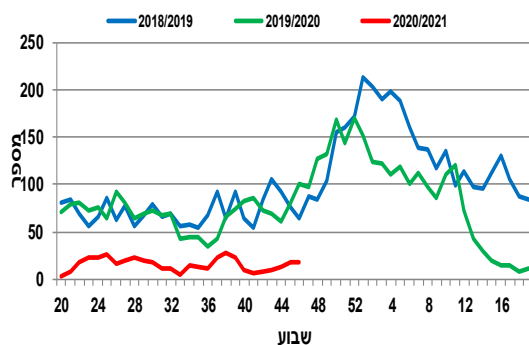
תרשים 9 : אחוז הביקורים בשבוע למיון ילדים בשל דלקת ריאות, בתי חולים כללית, 2018-2020, בהשוואה למוצע הרב שנתי



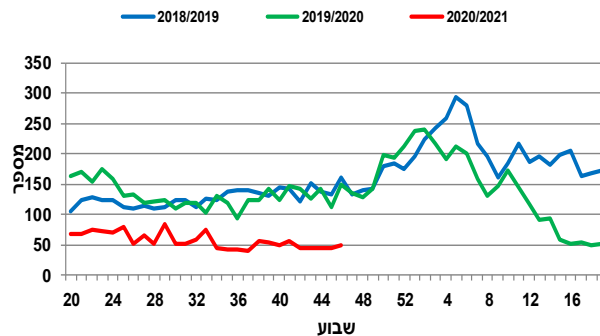
תרשים 8: אחוז הביקורים בשבוע למיון פנימי בשל דלקת ריאות, בתי חולים כללית, 2018-2020, בהשוואה למוצע הרב שנתי

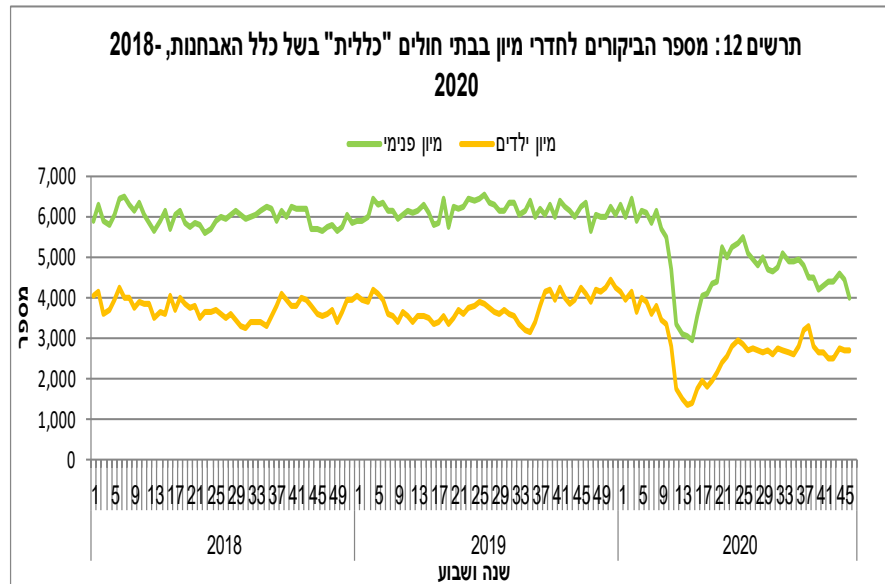


תרשים 11: מספר הביקורים בשבוע למיון ילדים בשל דלקת ריאות, בתי חולים כללית, 2018-2020



תרשים 10: מספר הביקורים בשבוע למיון פנימי בשל דלקת ריאות, בתי חולים כללית, 2018-2020





6. מרפאות זקיף בקהילה

פעילות מרפאות הזקיף לניטור תחלואה הנגרמת מנגיף הקורונה החדש החלה בשבוע 12. בשבוע 40 החלה רשמית תקופת ניטור השפעת ובמסגרתה נבדקות הדגימות גם לשפעת ול-RSV. נכון לשבוע 46 הרשת כוללת 38 מרפאות ברחבי הארץ. ובנוסף, התווספו 4 מרכזים של בית אבות/דיור מוגן של רשת "בית בלב" (מקבוצת מכבי).

6.1. תוצאות בדיקה לנגיף הקורונה נחדש בדגימות מנבדקים של מרפאות הזקיף (טבלה 1)

טבלה 1. חולים חיוביים לנגיף הקורונה החדש מסך הנבדקים במרפאות הזקיף

נתונים מצטברים משבוע 12 (15/03-14/11/2020)	שבוע 46 (8/11-14/11/2020)	
114 (4.1%)	3 (3.6%)	חיוביים
7 (0.2%)	0	חיוביים גבוליים
2,605	79	שליליים
2,740	82	סה"כ

* ייתכן עדכון רטרואקטיבי של מספר הנדגמים ותוצאותיהם.

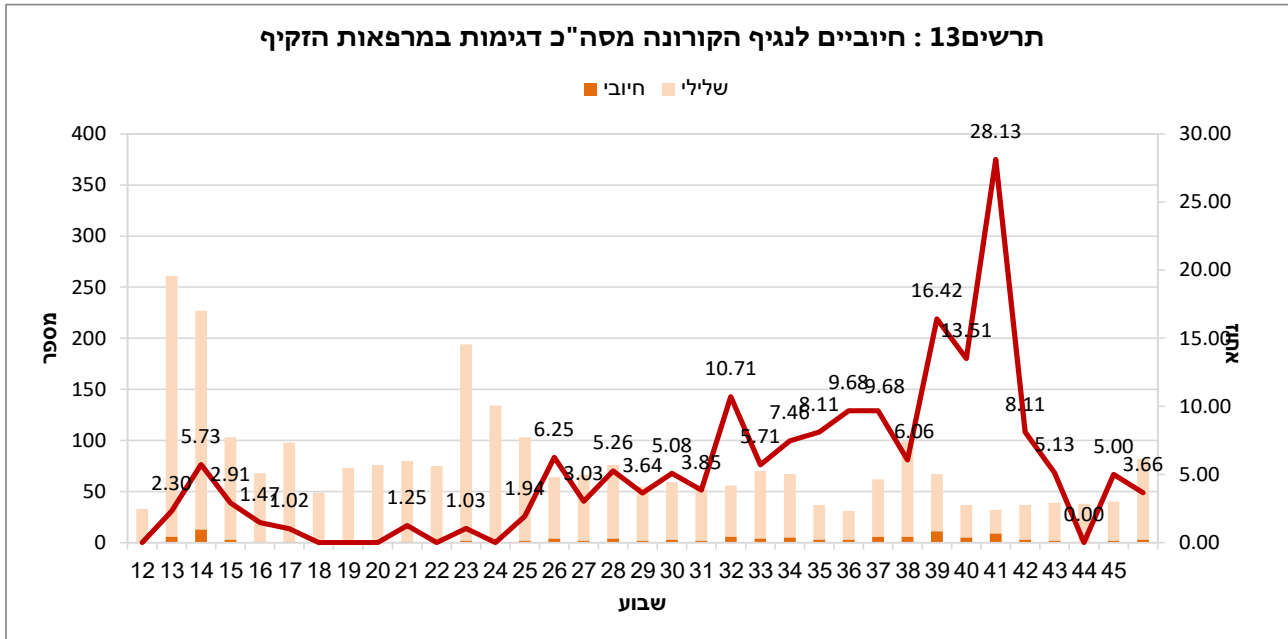
* שבוע אפידמיולוגי מחושב לפי תאריך הדגימה.

נכון לשבוע 46 המסתיים ב-14/11/20, זוהו 3 דגימות חיוביות לנגיף הקורונה מסך כל הדגימות שנשלחו ממרפאות הזקיף. המקרים החיוביים נצפו בערים: מגדל שמש (2) ומודיעין (1).

מתוך 114 הדגימות החיוביות לקורונה שזוהו עד כה, 67 (כ-60%) היו בקרב מבוגרים בני 19-64 שנים.

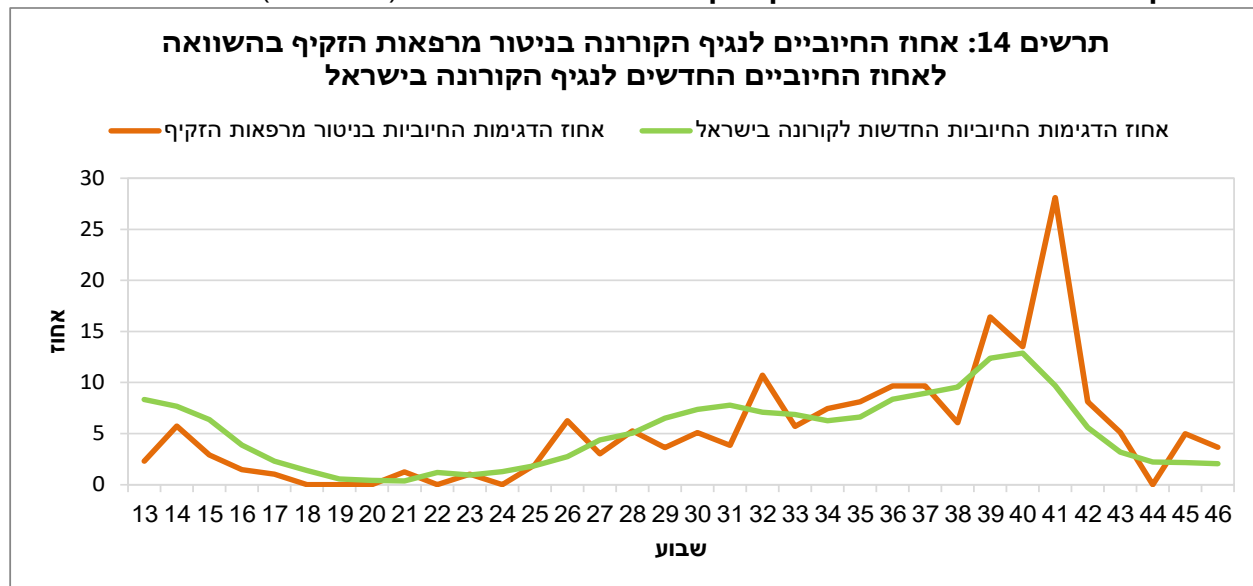


6.2. חולים חיוביים ושליילים לנגיף הקורונה החדש ממרפאות הזקיף* (תרשים 13).



*התרשים מציג בדיקות חיוביות בלבד (ללא בדיקות עם ערך חיובי גבולי).

6.3. אחוז המקרים החיוביים לנגיף הקורונה החדש ממרפאות הזקיף בהשוואה לאחוז המקרים החיוביים החדשים לנגיף הקורונה בישראל* (תרשים 14).



*התרשים מציג בדיקות חיוביות בלבד (ללא בדיקות עם ערך חיובי גבולי).

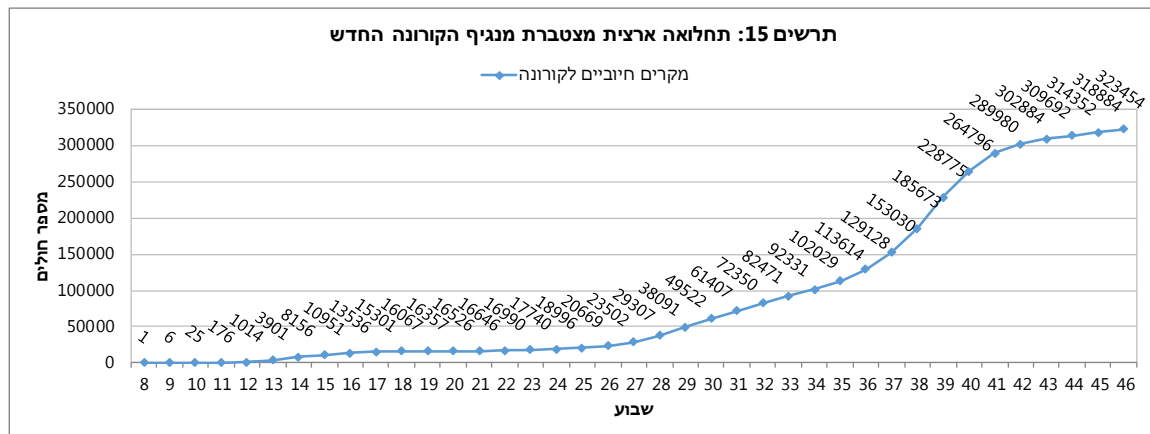
6.4 תוצאות בדיקה לנגיף השפעת ו-RSV בדגימות מנבדקים של מרפאות הזקיף

לא זוהו נגיפי שפעת או RSV בדגימות שנלקחו ממטופלים במרפאות הזקיף.

7. תחלואה ארצית מצטברת מנגיף הקורונה החדש (הנתונים מעודכנים לסוף

שבוע 46 המסתיים ב-14/11/2020) (תרשים 15)

(התרשים מבוסס על נתונים רשמיים של שרותי בריאות הציבור)

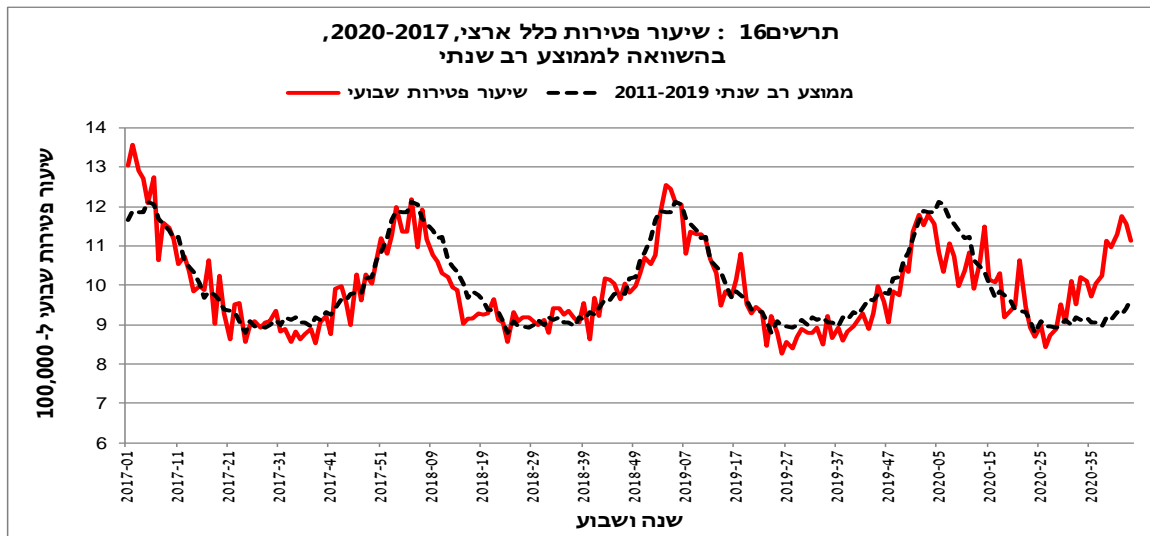


* יתכנו שינויים קלים בשל עדכונים רטרואקטיביים

8. מצב התמותה בישראל

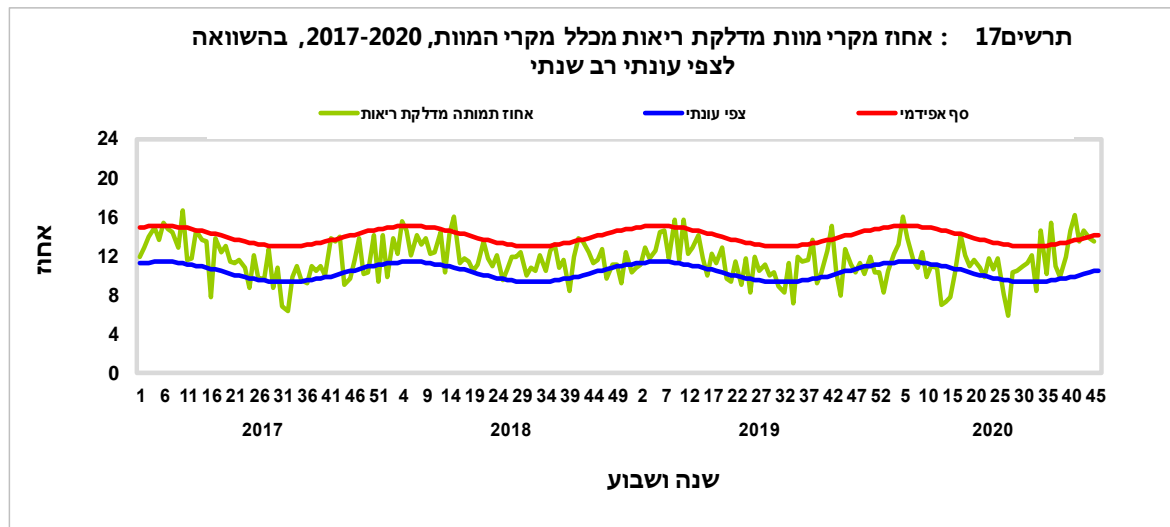
8.1 תמותה מכלל הסיבות (הנתונים מעודכנים לשבוע 43 - המסתיים ב-24/10/20)

נכון לשבוע 43 המסתיים ב-24/10/20 – שיעור הפטירות המשיך להיות גבוה בהשוואה לממוצע הרב שנתי (תרשים 16).



8.2 תמותה כתוצאה מדלקת ריאות (הנתונים מעודכנים לשבוע 45 - המסתיים ב-17/11/20)

נכון לשבוע 45, אחוז התמותה מדלקת ריאות מצוי בתחום הצפוי לעונה (תרשים 19).





9. תמונת המצב בעולם-COVID-19

נמשכת מגמת העלייה במספר הנדבקים. נכון לתאריך ה-16/11/20, סך כל המקרים המאובחנים ל-COVID-19 עומד על 54,301,156, סך מקרי המוות עומדים על 1,316,994. המדינות עם מספר מקרי ההדבקה הגבוהים ביותר הם: ארה"ב (10,796,432), הודו (8,845,127), ברזיל (5,848,959), רוסיה (1,948,603), צרפת (1,945,468) וספרד (1,458,591). (הנתונים נלקחו מהדשבורד של ארגון הבריאות העולמי - עדכון ל- 16/11/2020).

10. תמונת המצב בעולם-שפעת

ארגון הבריאות העולמי (WHO): באופן גלובאלי, דווחה פעילות שפעת נמוכה ושיעורי התחלואה דומים לאלו שנצפים בין העונות. מתוך מספר הדגימות הנמוך שדווח עד כה לארגון הבריאות העולמי, רוב הנגיפים היו מתת-סוג A/H3N2.